

Weiterführende Informationen, Untersuchungsergebnisse, Veröffentlichungen, ergänzende Links und Kontaktadressen können Sie der Homepage entnehmen: www.lallf.de.

Natürlich stehen wir auch gerne persönlich zur Verfügung:

Landesamt für Landwirtschaft,
Lebensmittelsicherheit und Fischerei
Mecklenburg-Vorpommern
Thierfelderstraße 18
18059 Rostock
Tel.: 0381 4035-0
E-Mail: poststelle@lallf.mvnet.de

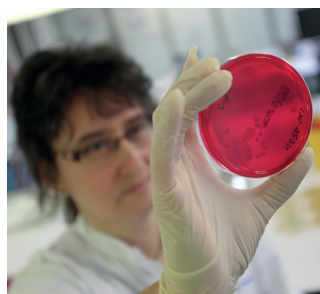
Anfahrt für den Hauptsitz in Rostock

Mit dem Auto:

Autobahn A20 - Abfahrt Rostock Süd - links auf den Südring abbiegen - der Straße etwa einen Kilometer folgen - rechts in die Satower Straße abbiegen - Schienen überqueren und anschließend scharf links in die Thierfelder Straße einbiegen

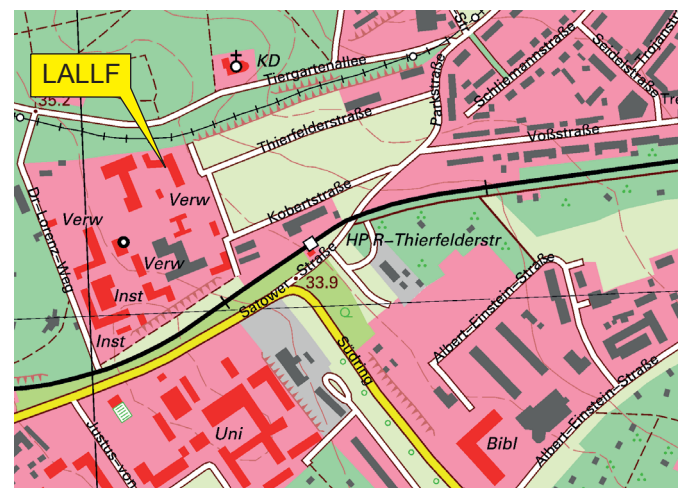
Vom Bahnhof:

Mit dem Regionalzug Rostock - Wismar: eine Station bis Thierfelder Straße oder mit der Straßenbahn Nr. 6, Richtung Neuer Friedhof bis „Platz der Jugend“, anschließend fünf Minuten Fußweg.



Landesamt für Landwirtschaft, Lebensmittelsicherheit und Fischerei (LALLF)

kompetenter Partner in Fragen der
Lebensmittelsicherheit,
Pflanzen- und Tiergesundheit



© Landesamt für innere Verwaltung Mecklenburg-Vorpommern

Impressum

Herausgeber: Landesamt für Landwirtschaft,
Lebensmittelsicherheit und Fischerei
Mecklenburg-Vorpommern

Telefon: 0381 4035-0

Telefax: 0381 4001510

E-Mail: poststelle@lallf.mvnet.de

Homepage: www.lallf.de

Druck: Landesamt für innere Verwaltung
Mecklenburg-Vorpommern

Ausgabe: August 2015

**Mecklenburg
Vorpommern**



Landesamt für Landwirtschaft,
Lebensmittelsicherheit und Fischerei

Leitbild des Landesamtes für Landwirtschaft, Lebensmittelsicherheit und Fischerei (LALLF)

Das LALLF setzt die im Verbraucherschutz, in der Land- und Ernährungswirtschaft und im Umweltschutz geltenden Rechtsvorschriften um.

Diese Rechtsvorschriften umfassen:

- die Pflanzenproduktion, den Gartenbau und die Pflanzengesundheit,
- die Tierhaltung, die Tierzucht und die Tiergesundheit,
- die Produktion, das Behandeln, das Inverkehrbringen und die Verwendung von Futtermitteln, Lebensmitteln und Bedarfsgegenständen,
- die Fischerei.

Unser Ziel ist es, die hohen Standards in der Pflanzen- und Tiergesundheit und in der Lebensmittelqualität und -sicherheit zu gewährleisten und weiter zu entwickeln.

Durch unsere Arbeit unterstützen wir die Tätigkeit von kommunalen, Landes- und Bundesbehörden sowie der EU.

Wir sind kompetenter Ansprechpartner für Bürger, Unternehmen, Verbände und Organisationen in Fragen der Rechtsauslegung, -umsetzung und -anwendung. Im Rahmen des Vollzugs dieser Rechtsvorschriften tragen wir zum Verbraucherschutz, zur Markttransparenz, Produktsicherheit und Wettbewerbsgleichheit bei.

Unser Handeln ist vorausschauend auf die Sicherung hoher Qualitätsstandards und die Vermeidung von Schäden ausgerichtet. Hierzu erbringen wir folgende Leistungen:

- Laboruntersuchungen,
- Kontroll- und Überwachungstätigkeit,
- Beratung und Information,
- Umsetzung von Förderprogrammen des Landes und der EU in den Bereichen Fischerei, Tierzucht und Vermarktung.

Organisationsstruktur des LALLF

