

Risikobeurteilung der Lebensmittelbetriebe 2017

Die Lebensmittelbetriebe werden einer bundesweit abgestimmten Risikobeurteilung unterzogen.

Die Veterinär- und Lebensmittelüberwachungsämter (VLÄ) der Landkreise und kreisfreien Städte bewerten die Unternehmen nach folgenden Kriterien:

- Betriebsart mit Berücksichtigung folgender Punkte:
 - Produktionsstufe,
 - Umgang mit offenen, umhüllten oder verpackten Lebensmitteln,
 - Ort der Abgabe,
 - Kontaminationsrisiko,
 - Risikostufe des Produkts.

Dies führt zu einer Zuordnung in die Risikokategorien von 1 bis 6 und ist ausschließlich auf die Tätigkeiten des Betriebes bezogen. Der Unternehmer kann hier keinen Einfluss nehmen.

Anschließend werden die nachstehenden 3 Kriterien beurteilt:

- Verhalten des Lebensmittelunternehmers: Einhaltung der lebensmittelrechtlichen Bestimmungen, Rückverfolgbarkeit, Mitarbeiterschulung,
- Verlässlichkeit der Eigenkontrollen: HACCP, Untersuchung von Produkten, Temperatureinhaltung und
- Hygienemanagement: bauliche Beschaffenheit, Reinigung und Desinfektion, Personalhygiene, Produktionshygiene, Schädlingsbekämpfung.

Diese Kriterien sind durch den Unternehmer beeinflussbar und geeignet, auch dem Verbraucher Hinweise auf die Sorgfalt und Zuverlässigkeit des Unternehmers zu geben. Die Kriterien werden mit Punkten belegt (Hygienepunkte 0 bis max. 80), wobei die Punkte für Abweichungen vergeben werden. Eine niedrige Punktzahl bedeutet die zuverlässige Einhaltung der Rechtsvorgaben.

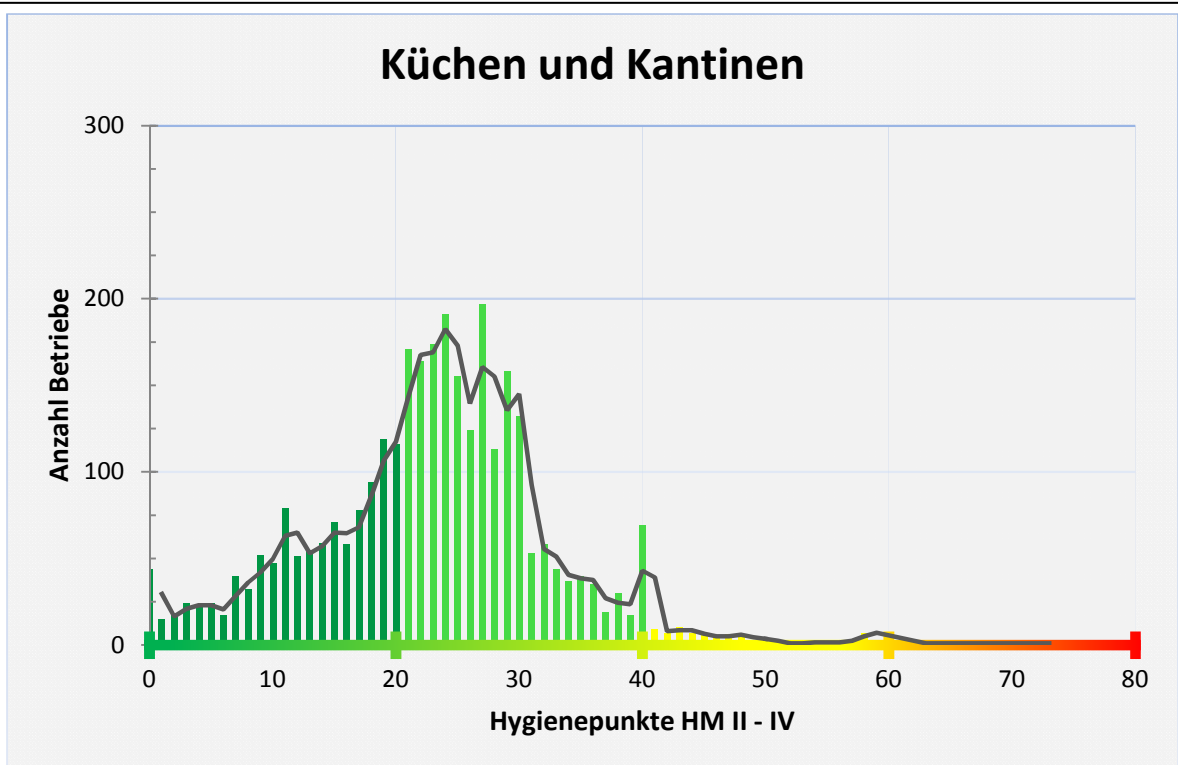
Seit 2013 informieren die zuständigen Behörden in Mecklenburg-Vorpommern die Lebensmittelunternehmer über die erreichten Hygienepunkte bei den Vor-Ort-Kontrollen. Auf Anfrage kann der Unternehmer interessierten Verbrauchern das erreichte Ergebnis vorweisen.

Um einen Vergleich durchführen zu können, werden durch das Ministerium für Landwirtschaft und Umwelt M-V die durch die VLÄ erhobenen Daten ausgewertet und die Verteilung der Hygienepunkte für die jeweiligen Betriebe in M-V in den folgenden Kategorien in Diagrammform dargestellt:

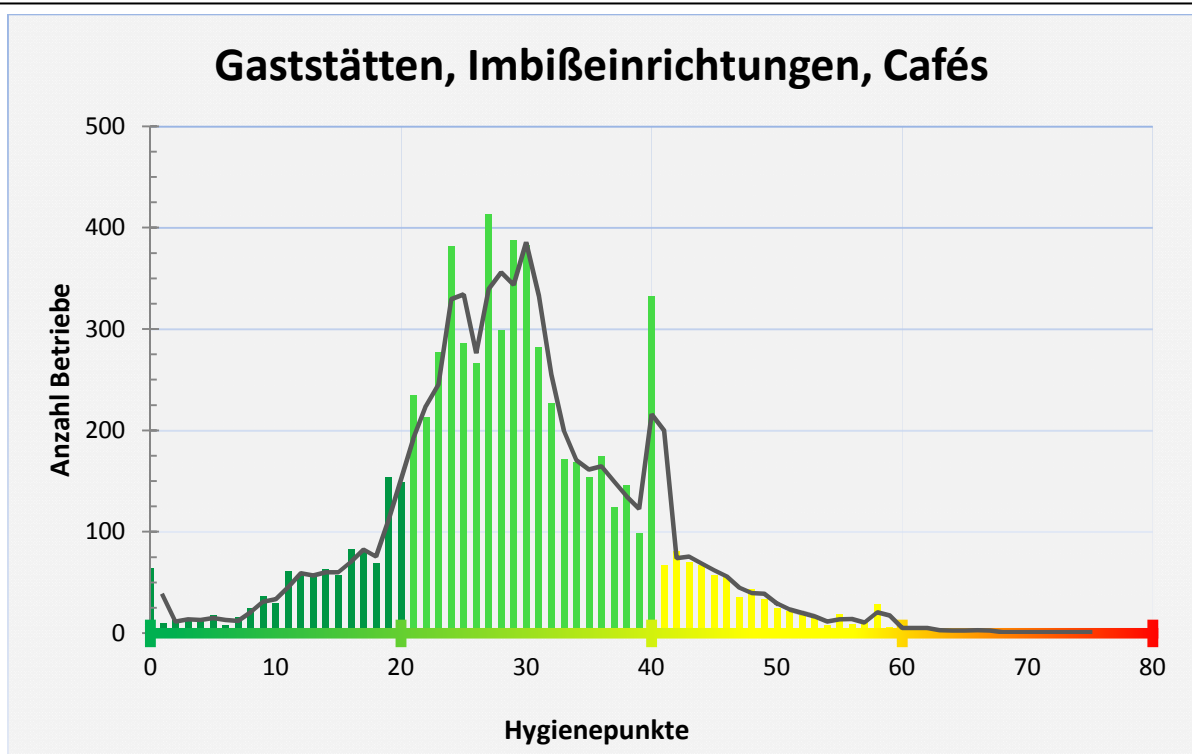
- Küchen und Kantinen
- Gaststätten, Imbiseinrichtungen, Cafés
- Hersteller Fleisch und Fleischerzeugnisse, Fleischereien
- Fleischereifilialen
- Bäckereien, Konditoreien
- Bäckereifilialen
- Lebensmitteleinzelhandel
- sonstige Hersteller auf Einzelhandelsebene, z. B. von Speiseeis, Fischereierzeugnissen, Fruchterzeugnissen
- Direktvermarkter

Anmerkung zur Darstellung:

Die Anzahl der Betriebe wird bei der Hygienepunktzahl als Balken dargestellt. Es sind als Hygienepunktzahl nur ganze Zahlen möglich. Über den Balken ist eine Trendlinie eingetragen, diese ist der gleitende Durchschnitt aus jeweils zwei Werten.

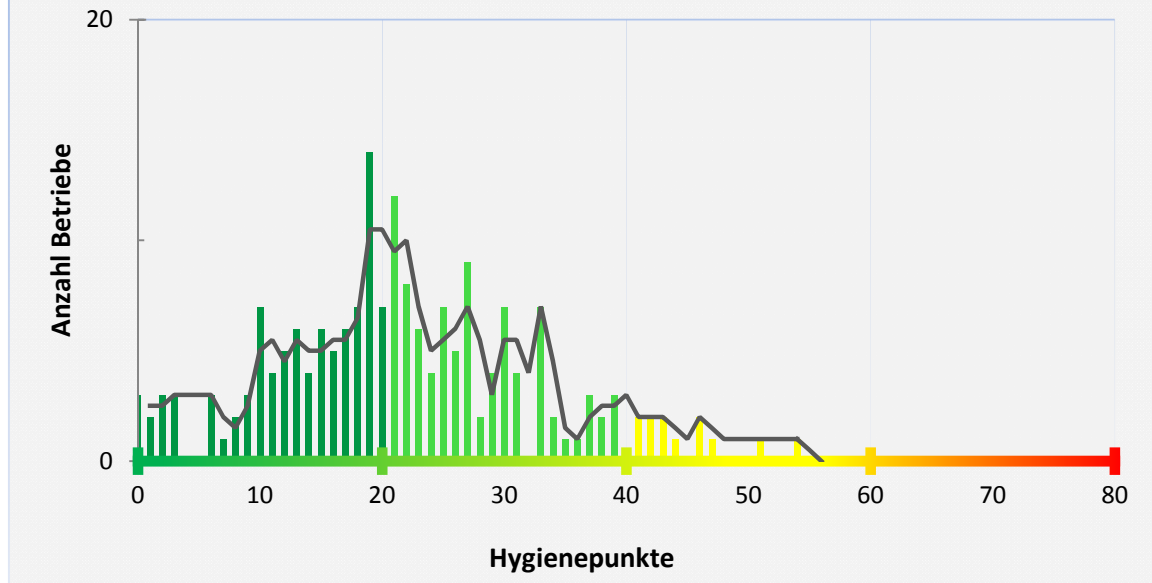


Bewertung	Anzahl der Betriebe	Prozentualer Anteil
< 20 Punkte	1115 Betriebe	35,1%
21 - 40 Punkte	1981 Betriebe	62,3%
41 - 60 Punkte	79 Betriebe	2,5%
> 60 Punkte	3 Betriebe	0,1%
gesamt	3178 Betriebe	



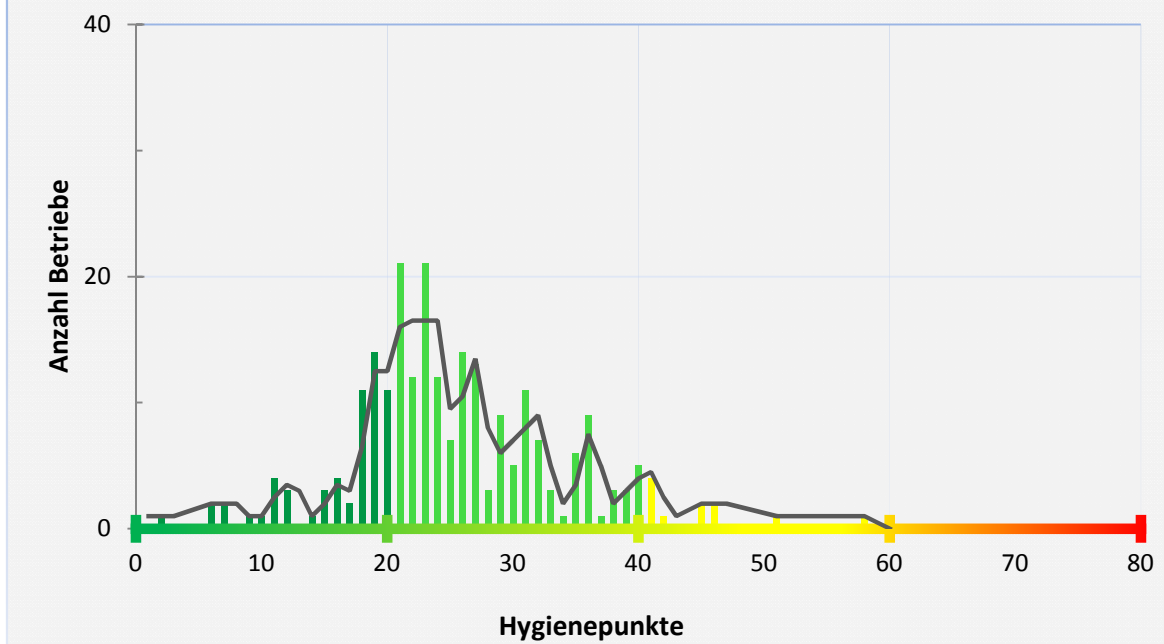
Bewertung	Anzahl der Betriebe	Prozentualer Anteil
< 20 Punkte	1079 Betriebe	15,9%
21 - 40 Punkte	5023 Betriebe	73,8%
41 - 60 Punkte	677 Betriebe	10,0%
> 60 Punkte	25 Betriebe	0,4%
gesamt	6804 Betriebe	

Hersteller Fleisch und Fleischerzeugnisse, Fleischereien

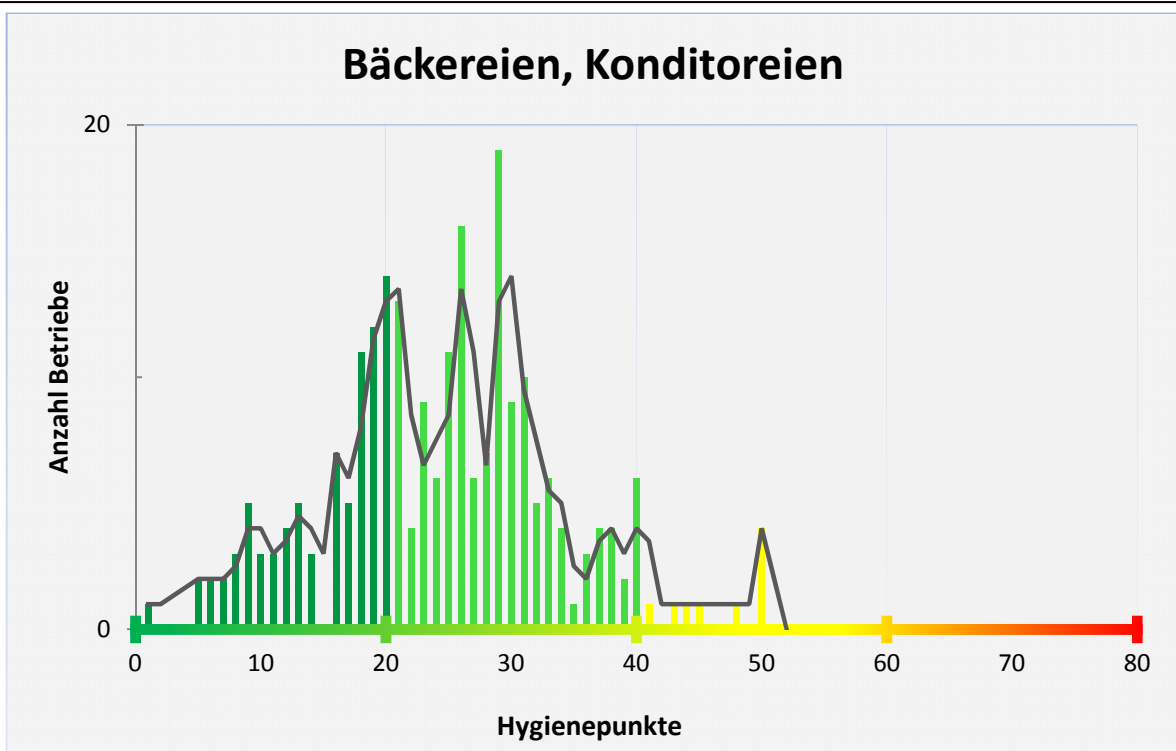


Bewertung	Anzahl der Betriebe	Prozentualer Anteil
< 20 Punkte	91 Betriebe	47,9%
21 - 40 Punkte	87 Betriebe	45,8%
41 - 60 Punkte	12 Betriebe	6,3%
> 60 Punkte	0 Betriebe	0,0%
gesamt	190 Betriebe	

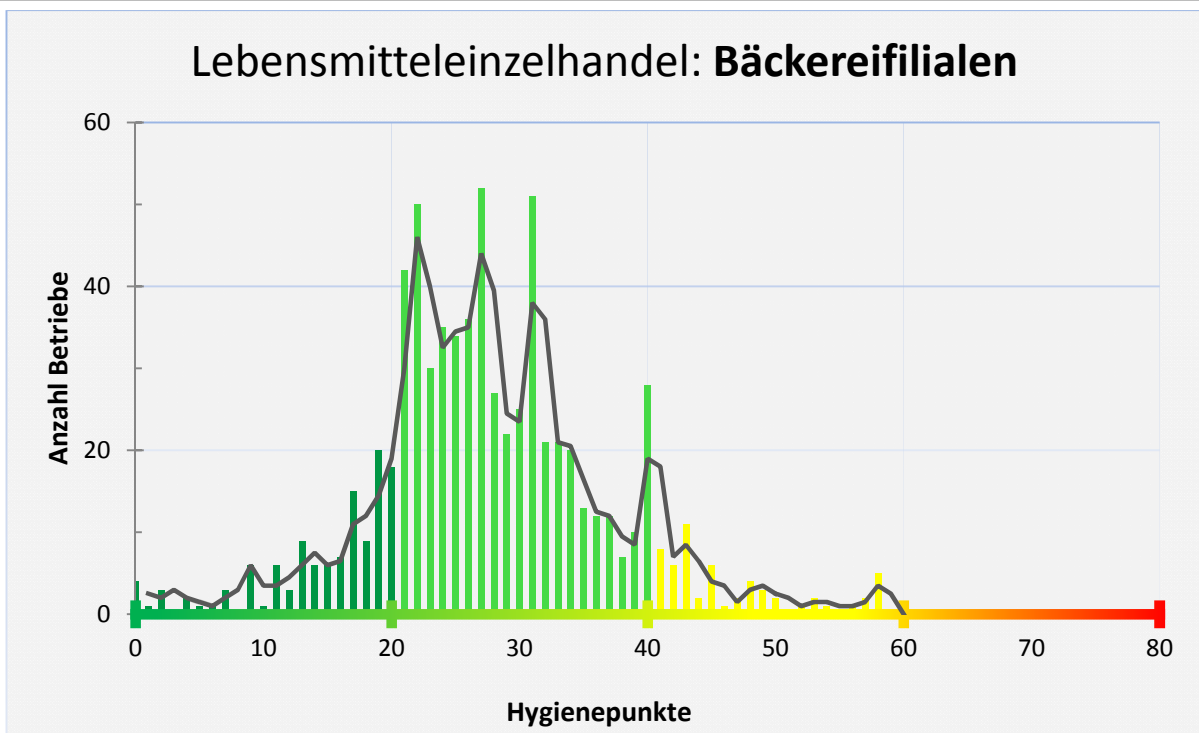
Lebensmitteleinzelhandel: Fleischereifilialen



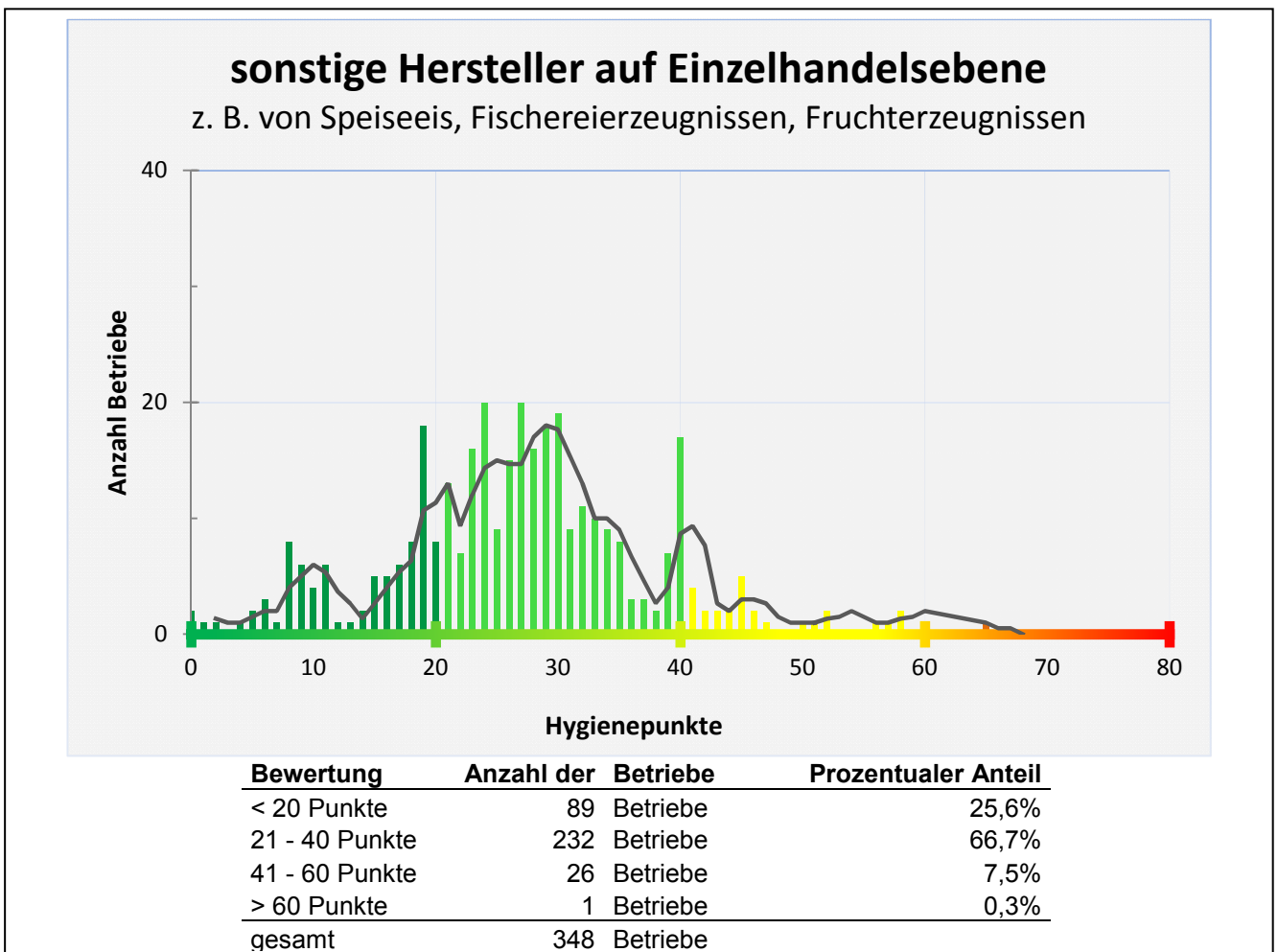
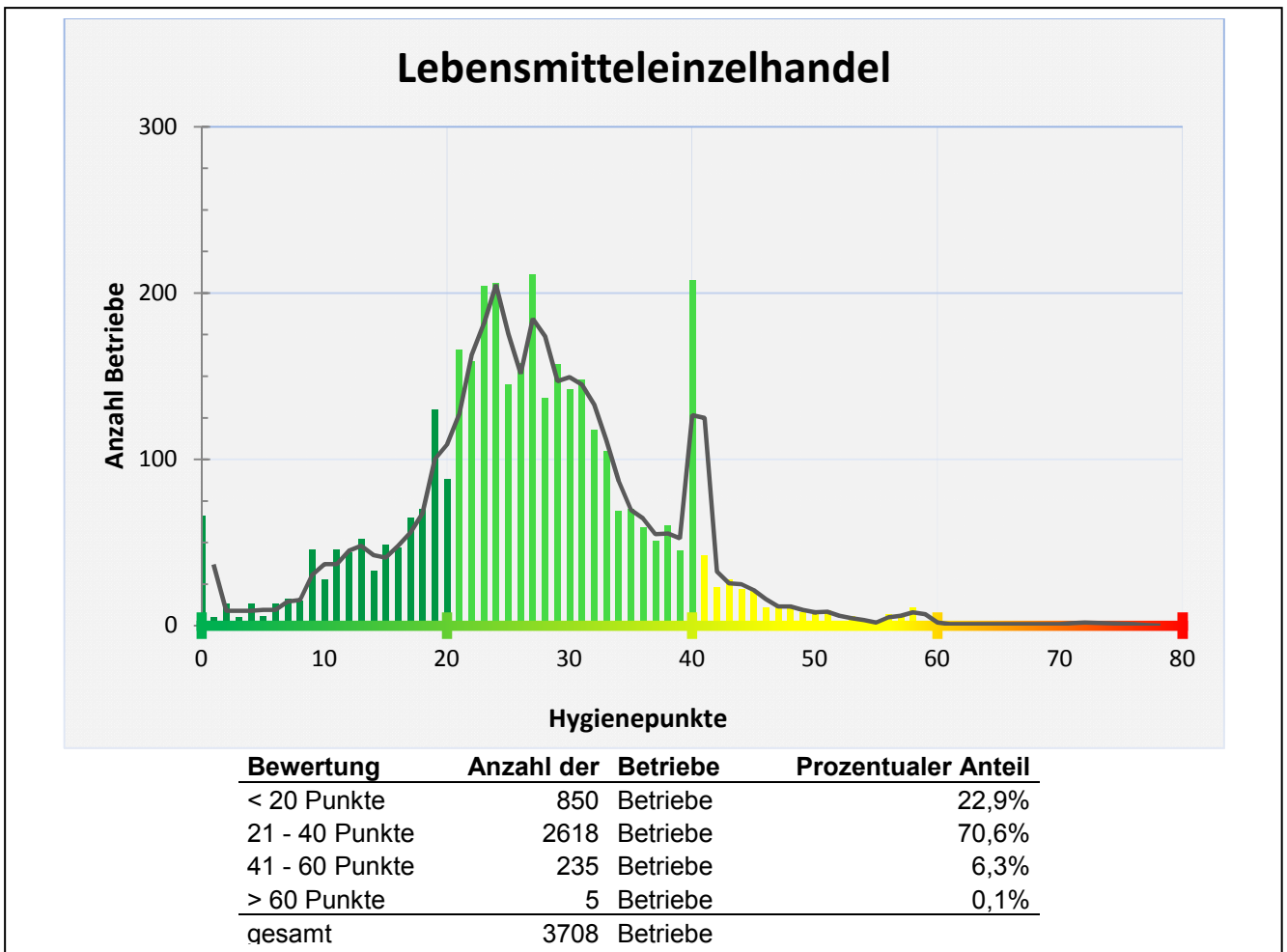
Bewertung	Anzahl der Betriebe	Prozentualer Anteil
< 20 Punkte	61 Betriebe	25,6%
21 - 40 Punkte	166 Betriebe	69,7%
41 - 60 Punkte	11 Betriebe	4,6%
> 60 Punkte	0 Betriebe	0,0%
gesamt	238 Betriebe	



Bewertung	Anzahl der Betriebe	Prozentualer Anteil
< 20 Punkte	82 Betriebe	34,7%
21 - 40 Punkte	145 Betriebe	61,4%
41 - 60 Punkte	9 Betriebe	3,8%
> 60 Punkte	0 Betriebe	0,0%
gesamt	236 Betriebe	

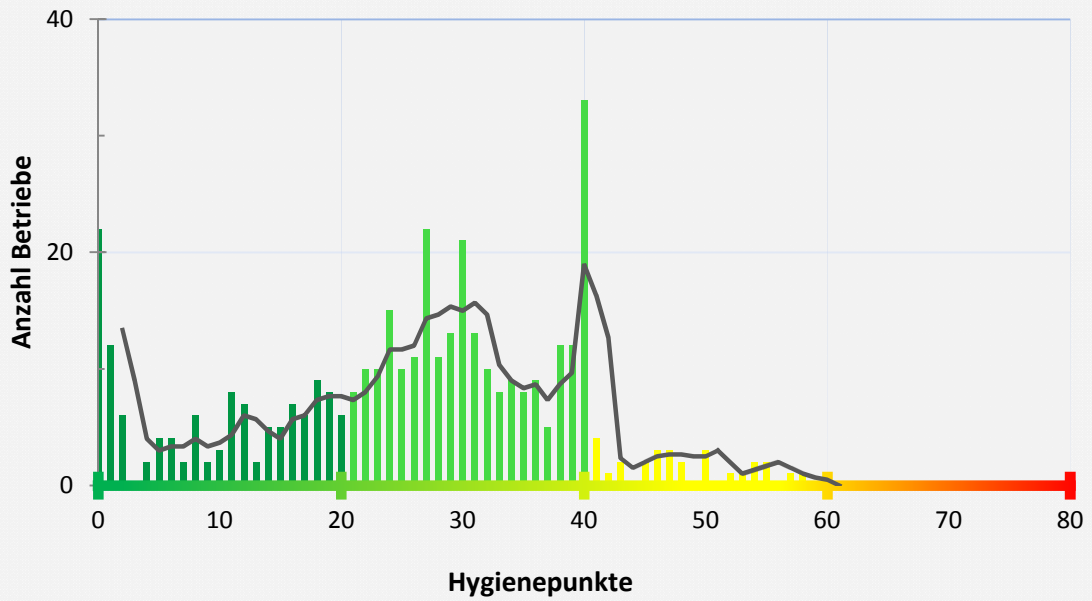


Bewertung	Anzahl der Betriebe	Prozentualer Anteil
< 20 Punkte	121 Betriebe	16,7%
21 - 40 Punkte	548 Betriebe	75,5%
41 - 60 Punkte	57 Betriebe	7,9%
> 60 Punkte	0 Betriebe	0,0%
gesamt	726 Betriebe	



Direktvermarkter

z.B. Milch, Fleisch, Honig, Eier, pflanzliche Erzeugnisse



Bewertung	Anzahl der Betriebe	Prozentualer Anteil
< 20 Punkte	126 Betriebe	31,2%
21 - 40 Punkte	250 Betriebe	61,9%
41 - 60 Punkte	28 Betriebe	6,9%
> 60 Punkte	0 Betriebe	0,0%
gesamt	404 Betriebe	