

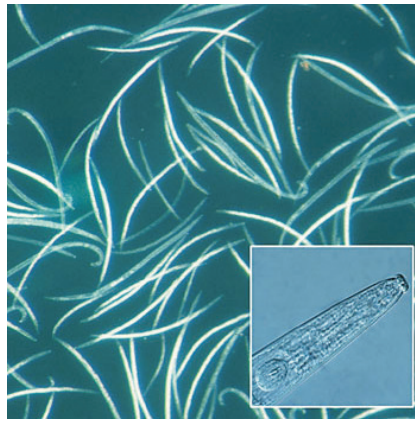


Verpackungsholz als Quelle der weltweiten Verschleppung und Ausbreitung von Quarantäneschadorganismen - Gefährdung der Waldbestände und Alleen

Kiefernholz-nematode (*Bursaphelenchus xylophilus*)



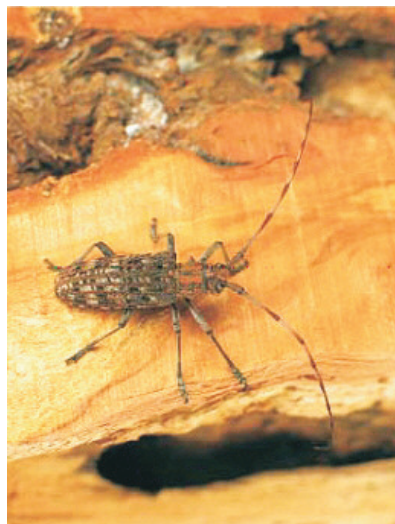
Symptome Kiefernholz-nematode



Kiefernholz-nematoden



Befall mit Kiefernholz-nematode



Bockkäfer der Art *Monochamus* spp.



Zyklus Nematode (grün) und Vektor (rot)

► Beschreibung

Kiefernholz-nematode: ca. 1 mm langer Fadenwurm

► Verbreitung

Aus Nordamerika über Asien 1999 nach Portugal eingeschleppt; in Verpackungsholz aus Portugal inzwischen Nachweise in mehreren europäischen Ländern

► Übertragung

Wird durch einheimische Bockkäferarten der Gattung *Monochamus* spp. (Vektor = Überträger) auf Koniferen übertragen

► Schadsymptome/ Gefährdungspotential

Befallene Bäume zeigen Welkeerscheinungen und sterben in wenigen Monaten ab; gefährdet sind ganze Waldbestände, vor allem Kiefernwälder



Verpackungsholz als Verbreitungsquelle

Weitere Informationen:

www.lallf.de
www.jki.bund.de

Quelle Bildmaterial:

JKI; UGA; KDA; PSD M-V

Was ist bei Funden oder Verdacht zu tun?

Meldung an den Pflanzenschutzdienst des LALLF: 0381 - 4035-439